

**«РЕКОМЕНДОВАН»**  
Научно-техническим советом  
ФГБУ «Национальный парк  
«Самарская Лука»  
Протокол № 22 от 27.12.24 г.

**«УТВЕРЖДАЮ»**  
Заместитель директора Департамента  
государственной политики  
и регулирования в сфере развития ООПТ

  
С.А. Толкачева



**«СОГЛАСОВАНО»**  
Директор ФГБУ «Национальный парк  
«Самарская Лука»



Берёзкин Е.Г.

**Паспорт  
экологической тропы «ЛукАморье»**

Регистрационный номер 720-167/ПФД/Т-11  
(регистрационный номер присваивается Минприроды России)

31.03.2026

<b>1. Общая характеристика маршрута</b>	
<b>1.1. Сложность маршрута либо отдельного его участка</b>	Некатегорийный
<b>1.2. Категория сложности</b>	Нет
<b>1.3. Краткое описание маршрута, основная содержательная цель</b>	<p>Экологическая тропа протяженностью 800 метров и продолжительностью прохождения 21мин знакомит экскурсантов с растениями Самарской Луки. Среди них: основные древесные породы деревьев (липа, дуб, осина, клен, бересклет, сосна и т.п.), травянистые растения (копытень, ландыш, ясколка, звездчатка и т.п.). Вся растительность произрастает в естественных условиях, подвергается минимальному вмешательству со стороны человека, что формирует модельный участок флоры Самарской Луки. Исключением является дендропарк на территории тропы.</p> <p>Информационные аншлаги, расположенные на тропе, более детально знакомят экскурсантов с</p>

	отдельными представителями растительного и животного мира.
<b>1.4. Местоположение маршрута</b>	Самарская область, г.о. Жигулевск, г. Жигулевск, ул. Ткачева, 109А.
<b>1.5. Краткое описание путей (вариантов) подъезда к началу маршрута</b>	<p>Адрес: Самарская область, г.о. Жигулёвск, г. Жигулёвск, ул. Ткачёва, д. 109А.</p> <p>Координаты точек входа/выхода маршрута: 53.388680, 49.483714.</p> <p><b>Самолёт:</b> аэропорт г. Самары (Курумоч). От остановки «Аэропорт Курумоч – Терминал №1» маршрутным такси № 652г, 607 или 659 до остановки «Колхозный рынок», далее пересадка на маршрутное такси № 137 до остановки «Могутовая», затем пересадка на автобус № 2 до остановки «Национальный парк».</p> <p>Далее пешком около 300 м до начала маршрута.</p> <p><b>Железнодорожный транспорт:</b> до железнодорожной станции «Могутовая».</p> <p>От остановки «Могутовая» автобусом № 2 до остановки «Национальный парк», далее пешком около 300 м до начала маршрута.</p> <p><b>Автобусное сообщение:</b> из г. Жигулёвска от остановки «Могутовая» автобусом № 2 до остановки «Национальный парк», далее пешком около 300 м до начала маршрута.</p> <p><b>Автомобиль:</b> на 945-м км федеральной трассы М-5 «Урал» свернуть в сторону г. Жигулёвска, далее двигаться по асфальтированной дороге около 6 км до начала маршрута.</p>
<b>1.6. Объекты показа на маршруте</b>	<p><b>Лис-Лисыч</b>– талисман национального парка. Ростовая фигура, установленная у начала экологической тропы, формирует входную фотозону. Рядом размещены фигуры кабана и оленя.</p> <p><b>Экспозиция «Уголок ветеринара»</b> в арт-мастерской «Дом Айболита». Знакомит посетителей с инструментами и материалами ветеринарных врачей, а также с историей ветеринарии в России и мире.</p> <p><b>Модельный экспонат «Гнездо орла».</b> Демонстрирует жилище орлана-белохвоста – крупной птицы Самарской Луки, занесённой в Красную книгу Российской Федерации. Экспонат выполнен в натуральную величину, предусмотрен подъём по оборудованной лестнице. Используется в том числе как фотозона.</p> <p><b>Модельный экспонат «Нора лисы».</b> Наземный тоннель протяжённостью около 5 м, демонстрирующий устройство лисьей норы. Рядом размещены информационные стенды о биологии и повадках лисиц.</p> <p><b>Визит-центр «Дом Лисы».</b> Знакомит посетителей</p>

	с природой национального парка, его историей, геологией и географией. Назван в честь талисмана национального парка «Самарская Лука» – лисицы Лис-Лисыча.
<b>1.7. Целевая аудитория / доступность для различных по физическим возможностям групп туристов</b>	<p>Дети до 18 лет –доступно в сопровождении родителей, опекунов, педагогов, иных законных представителей</p> <p>Молодежь от 18 до 35 лет – доступно</p> <p>Взрослые от 36 до 64 лет – доступно</p> <p>Пенсионеры 65+ –доступно</p> <p>Люди с ОВЗ –доступно для отдельных категорий граждан (слабослышащие)</p>
<b>1.8. Эксплуатирующая организация маршрута/его части</b>	ФГБУ «Национальный парк «Самарская Лука»
<b>2. Техническая характеристика маршрута</b>	
<b>2.1. Вид туристского маршрута (частей маршрута)</b>	Пешеходный
<b>2.2. Возможности иного способа передвижения на маршруте</b>	Нет
<b>2.3. Тип маршрута по направлению движения</b>	Кольцевой
<b>2.4. Возможность посещения маршрута (или его части, указать какой) туристом, экскурсантом самостоятельно или ТОЛЬКО в составе организованных групп и (или) в сопровождении экскурсоводов (гидов), инструкторов-проводников</b>	Посещение экологической тропы«ЛукАморье» доступно как в составе организованной группы в сопровождении экскурсовода (гида), так и индивидуально.
<b>2.5. Протяженность от начальной до конечной точки (м)</b>	800
<b>2.6. Продолжительность маршрута (мин)</b>	21
<b>2.7. Максимальная высотность над уровнем моря (м)</b>	140
<b>2.8. Нитка маршрута</b>	<p>Входные ворота – фотозона «Лис-Лисыч»– модельный экспонат «Гнездо орла» – модельный экспонат «Жук-олень» – модельный экспонат «Нора лисы»– Дендропарк– арт-мастерская «Дом Айболита» – визит-центр «ДомЛисы» – входные ворота</p>

<p><b>2.9. GPS-координаты основных точек маршрута, выстроенных в трек</b></p>	<p>Входные ворота: 53.388490, 49.484155.          Фотозона Лис-Лисыч: 53.388496, 49.484305.          Беседка: 53.389053, 49.484658.          Модельный экспонат «Гнездо орла»: 53.388934, 49.485998.          Модельный экспонат «Жук-олень»: 53.3883431, 49.4862352          Модельный экспонат «Нора лисы»: 53.388044, 49.485369.          Дендропарк: 53.3883489, 49.48572.          Арт-мастерская «Дом Айболита»: 53.388467, 49.485290.          Визит-центр «Дом-Лисы»: 53.388369, 49.484913</p>					
<p><b>2.10. Сведения об информационном ресурсе, где можно скачать на мобильное устройство цифровой трек маршрута</b></p>	<p>Нет</p>					
<p><b>2.11. Покрытие мобильной связью, другие виды связи на маршруте (%).</b></p>	<p>Связь есть на протяжении всего маршрута.          Операторы: МегаФон, Билайн, МТС, Йота, Теле2 и др.</p>					
<p><b>2.12. План прохождения маршрута</b></p>						
№	Отрезок маршрута	Протяженность (м)	Время на проход (мин)	Способ передвижения	Необходимость сопровождения инструктором-проводником	Тип покрытия пути
1	Входные ворота – фотозона «Лис-Лисыч»	40	1	пешеходный	не требуется	гравий
2	Фотозона «Лис-Лисыч»- Беседка	100	3	пешеходный	не требуется	гравий, грунтовая дорога
3	Беседка– модельный экспонат «Гнездо орла»	160	4	пешеходный	не требуется	грунтовая дорога
4	Модельный экспонат «Гнездо орла»	50	1,5	пешеходный	не требуется	грунтовая дорога

	– модельный экспонат «Жук-олень»					
5	Модельный экспонат «Жук-олень» –модельный экспонат «Нора лисы»	160	4	пешеходный	не требуется	грунтовая дорога
6	Модельный экспонат «Нора лисы»- Дендропарк	80	2	пешеходный	не требуется	грунтовая дорога
7	Дендропарк – «Дом Айболита»	80	2	пешеходный	не требуется	грунтовая дорога
8	«Дом Айболита» - Визит-центр «Дом Лисы»	50	1,5	пешеходный	не требуется	грунтовая дорога
9	Визит-центр «Дом Лисы» – Входные ворота	80	2	пешеходный	не требуется	грунтовая дорога

**2.13. Характеристика препятствий на отрезках маршрутов, имеющих категорию сложности**

Отрезок маршрута	Вид препятствия, категория сложности и его характеристика (согласно распоряжению Правительства Российской Федерации от 1 июня 2024 г. № 1365-р)
нет	нет

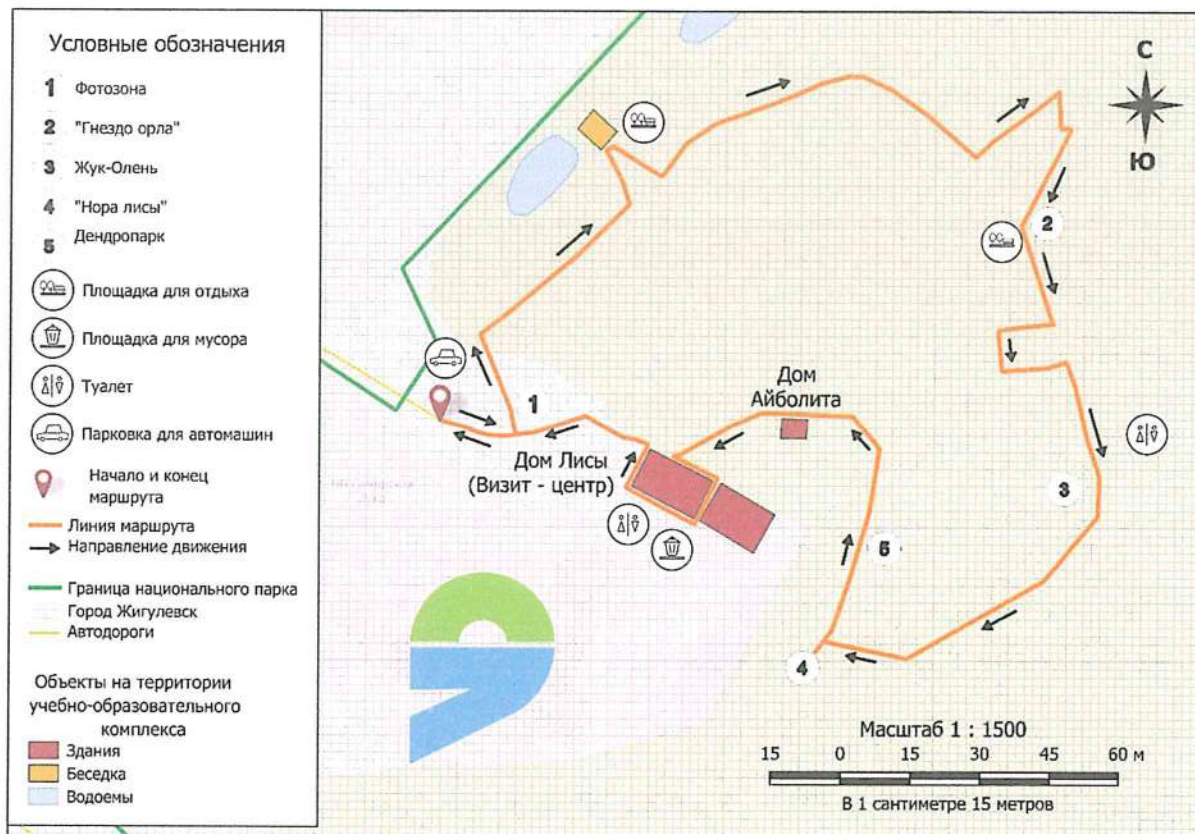
**3. Режим функционирования маршрута**

<b>3.1. Часы функционирования маршрута</b>	8:00 – 17:00
<b>3.2. Крайнее суточное время выхода на маршрут</b>	16:00
<b>3.3. Сезонность маршрута</b>	Круглогодичный

<b>3.4. Рекомендуемое число туристов в одной группе</b>	До 20 человек
<b>3.5. Установленная предельно допустимая рекреационная емкость маршрута в день (чел.)</b>	До 180 человек в день <i>(показатель может измениться по результатам экомониторинга)</i>
<b>3.6. Порядок получения разрешения на посещение маршрута</b>	В отделе туризма национального парка «Самарская Лука», г. Жигулевск, ул. Ткачева, 109А.
<b>4. Требования и рекомендации по прохождению маршрута</b>	
<b>4.1. Требования к режиму пребывания на маршруте (запреты и ограничения)</b>	– передвигаться исключительно по тропам; – соблюдать тишину; – не курить; – не ломать ветки деревьев, не рвать цветы и другие растения;
<b>4.2. Рекомендации по предмаршрутной подготовке (медицинские противопоказания и др.)</b>	При наличии проблем со здоровьем рекомендуется соблюдать повышенные меры предосторожности.
<b>4.3. Рекомендации по необходимому туристскому снаряжению и экипировке</b>	Наличие головного убора, воды. Экологическая тропа не требует специальной экипировки.
<b>5. Объекты обустройства маршрута</b>	
<b>5.1. Входные группы</b>	Входные ворота: 53.388556, 49.483940.
<b>5.2. Настилы (тип настила)</b>	Нет
<b>5.3. Ограждения</b>	Нет
<b>5.4. Места отдыха, укрытия от непогоды</b>	Визит-центр 53.388044, 49.484542; Беседка вместимостью 20 человек: 53.3889195, 49.4860854; 2 лавочки: 53.3889062, 49.4861166, 53.388044, 49.484542.
<b>5.5. Информационные стенды</b>	Интерактивный стенд «Деревья Самарской Луки»: 53.388531, 49.484356; Интерактивный стенд «Дневные пернатые хищники»: 53.3889062, 49.4861166.
<b>5.6. Знаки навигации</b>	Нет
<b>5.7. Туристские стоянки</b>	Нет
<b>5.8. Парковочные места и автомобильные стоянки для целей посещения маршрута</b>	Парковка на 5 автомобилей у входных ворот: 53.3884405, 49.4843195

<b>5.9. Мусорные урны, контейнеры для твердых бытовых отходов</b>	1 урна у визит-центра «Дом Лисы»: 53.388044, 49.484542.
<b>5.10. Туалеты</b>	2 шт. в визит-центре «Дом Лисы»: 53.388044, 49.484542. 2 шт. на тропе: 53.3884596, 49.4863422.
<b>5.11. Иные объекты инфраструктуры на маршруте</b>	–
<b>6. Меры по обеспечению безопасности</b>	
<b>6.1. Потенциально опасные участки, препятствия, явления на маршруте с GPS-координатами</b>	Нет
<b>6.2. Аварийные выходы с маршрута с GPS-координатами и указанием ближайшего населенного пункта от аварийного выхода</b>	При возникновении чрезвычайной ситуации необходимо вернуться в ближайший населенный пункт (г. Жигулевск, с. Александровское поле) либо вызвать спасателей по телефону 112.
<b>7. Краткая географическая и климатическая характеристика района маршрута</b>	
Среднее Поволжье, Самарская область, город Жигулёвск. Тропа проходит по территории Национального парка «Самарская Лука», рядом с административным зданием парка. Климат резко континентальный – жаркое лето и холодная зима.	
<ul style="list-style-type: none"> <li>• Среднемесячная температура воздуха января: -13° С.</li> <li>• Среднемесячная температура воздуха июля: + 20,3°С.</li> <li>• Продолжительность периода с устойчивым снежным покровом (дней):142.</li> <li>• Глубина снежного покрова: 81 см.</li> </ul>	
<b>8. Возможные опасные погодные (стихийные) явления и рекомендуемые действия туриста/экскурсанта при их возникновении</b>	
Неблагоприятные погодные условия: ливневые дожди с грозой, ветер более 18 м/с, пожароопасный период. При внезапном наступлении неблагоприятных условий как можно скорее вернуться в музейный комплекс.	

Карта-схема экологической тропы «ЛукАморье»



## Расположение экологической тропы «ЛукАморье» на территории национального парка «Самарская Лука»

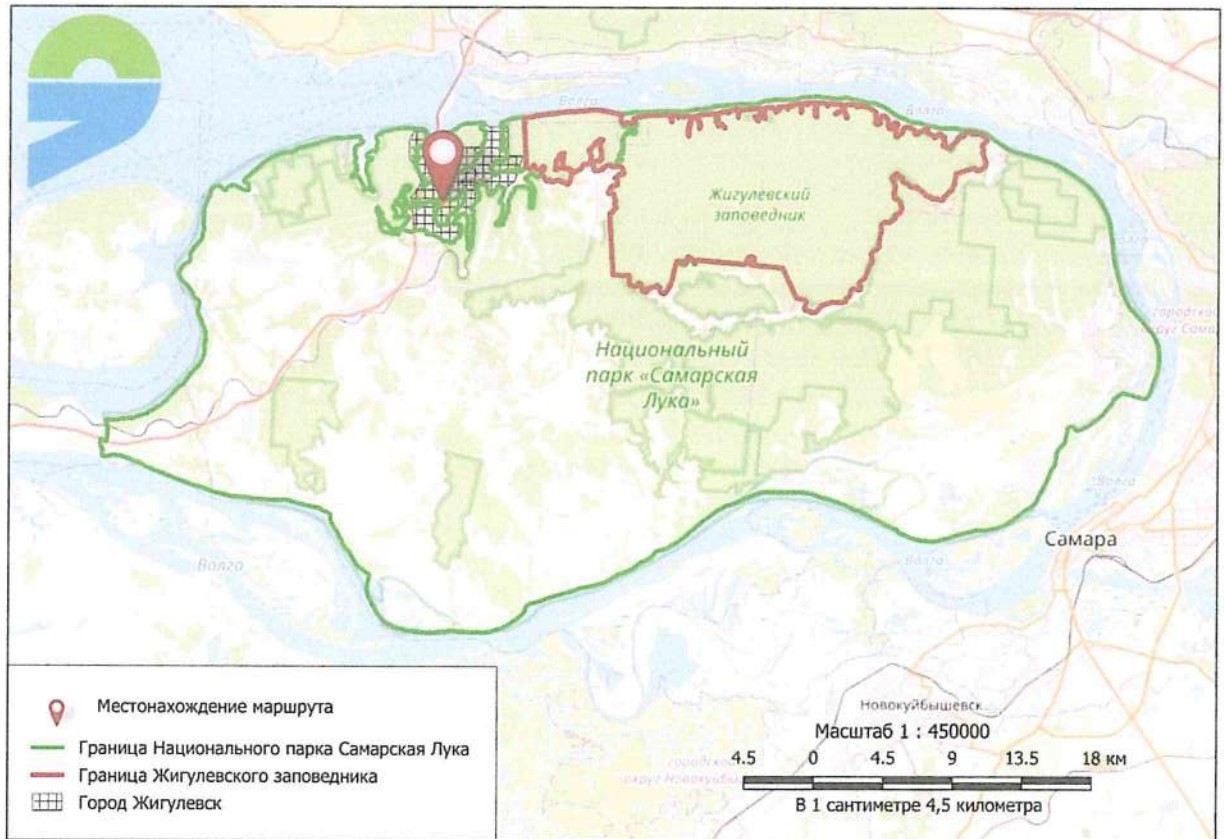


Фото объектов показа и инфраструктуры экологической тропы «ЛукАморье»



1. Ворота входной группы. Фото из архива национального парка «Самарская Лука»



2. Модельный экспонат «Гнездо орла». Фото из архива национального парка «Самарская Лука»



3. Модельный экспонат «Нора лисы». Фото из архива НП «Самарская Лука»



4. Модельный экспонат «Нора лисы». Фото из архива национального парка «Самарская Лука»



5. Интерактивный стенд «Птицы». Фото из архива НП «Самарская Лука»